

Présentation des trois dispositifs Empathic

Les trois dispositifs proposés sont complémentaires pour travailler toutes les formes d'empathie en mobilisant différents processus cognitifs.

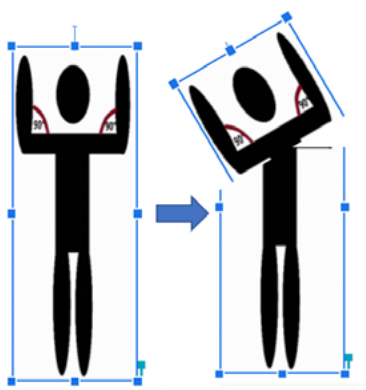
Il est recommandé de mettre en oeuvre au moins un dispositif mettant en jeu le corps et l'espace (Manoeuvre du funambule ou Classe virtuelle) avant d'aborder la dimension émotionnelle de l'empathie (Parcours numériques à partir d'extraits de film).

Cependant, chaque dispositif peut aussi être mis en oeuvre indépendamment.

Manoeuvre du funambule

Le dispositif de la manoeuvre aborde un aspect de l'empathie à partir de mises en situation corporelle et de changement de perspective.

Les élèves, en classe, seront assis chacun à leur place et l'enseignant·e, debout face à eux, prendra une position avec ses bras en leur demandant de faire comme lui ou elle.



Un travail collaboratif à partir des représentations des élèves et un travail sur l'erreur permettent de les amener à prendre conscience de leur capacité à changer de point de vue (effet miroir ou non).

Il est recommandé de répéter l'exercice (ponctuellement ou de façon filée) jusqu'à ce que la majorité des élèves soient en réussite.

Pour la mise en oeuvre concrète de cette Manoeuvre (5 min), [une fiche de préparation](#) est disponible.

FICHE GÉNÉRALE

Classe virtuelle

Le dispositif de la classe virtuelle aborde l'aspect social de l'empathie à partir du corps, de l'espace et des changements de perspective par rapport à autrui.

Des activités sont proposées aux élèves sous forme de jeu éducatif pour s'exercer à identifier, en temps limité, différentes perspectives dans une classe virtuelle numérique, entre des élèves et un-e enseignant-e fictifs.



Le jeu présente plusieurs niveaux de difficulté croissante.

Il est recommandé de répéter l'exercice (ponctuellement ou de façon filée) jusqu'à ce que la majorité des élèves soient en réussite.

Pour la mise en oeuvre concrète de la Classe virtuelle (20-30 min), une fiche de préparation est disponible.

Parcours numériques à partir d'extraits de films

Ce dispositif aborde l'empathie d'un point de vue davantage émotionnel.
Le parcours numérique comporte des séquences pédagogiques "clé en main".
Chaque séquence se compose de trois séances :

- Séance 1 : **Découverte de l'extrait** (55 min)
Travail sur l'intégralité de l'extrait de film choisi
Recueil des réactions/représentations initiales des élèves et co-construction d'un résumé factuel
- Séance 2 : **Compréhension et analyse** (55 min)
Travail sur un découpage de l'extrait de film
Questions sur les éléments observables de l'extrait de film et leurs interprétations
- Séance 3 : **Réinvestissement** (55 min)
Thématiques de l'extrait rapporté au vécu des élèves à l'école par des activités de production écrite et de débats

ANALYSONS



Cinq extraits de films sont à votre disposition (classés par ordre chronologique) et il est recommandé de travailler avec les élèves au moins **deux** extraits de films.

Titre	Réalisateur•trice	Date	Thématiques abordées
Le vieil homme et l'enfant	Claude Berri	1967	Mensonge, Menace, Chantage, Manipulation mentale
Tomboy	Céline Sciamma	2011	Différence filles - garçons, Stéréotypes de genres, Recherche, construction et affirmation de son identité, Relations entre frères et sœurs, Secret
Bienvenue à Marly-Gomont	Julien Rambaldi	2016	Réussite à l'école, Moquerie et insulte, Discriminations et racisme
Ma vie de Courgette	Claude Barras	2016	Moquerie et insulte, Communication non violente, Amitié et solidarité, Bonheur
Primaire	Hélène Angel	2017	Peur du jugement de l'autre, Estime de soi, Moquerie et insulte, Conditions du bien-être à l'école

Pour la mise en oeuvre concrète de ces séquences, une fiche de préparation est disponible pour chaque extrait de film.